

チーム 効率重視

岡、光橋、高橋、楠本、米田、岩田

商品名

アイ コ
「愛 (AI) 呼ちゃん」

対象ユーザー

病院内の全患者さん

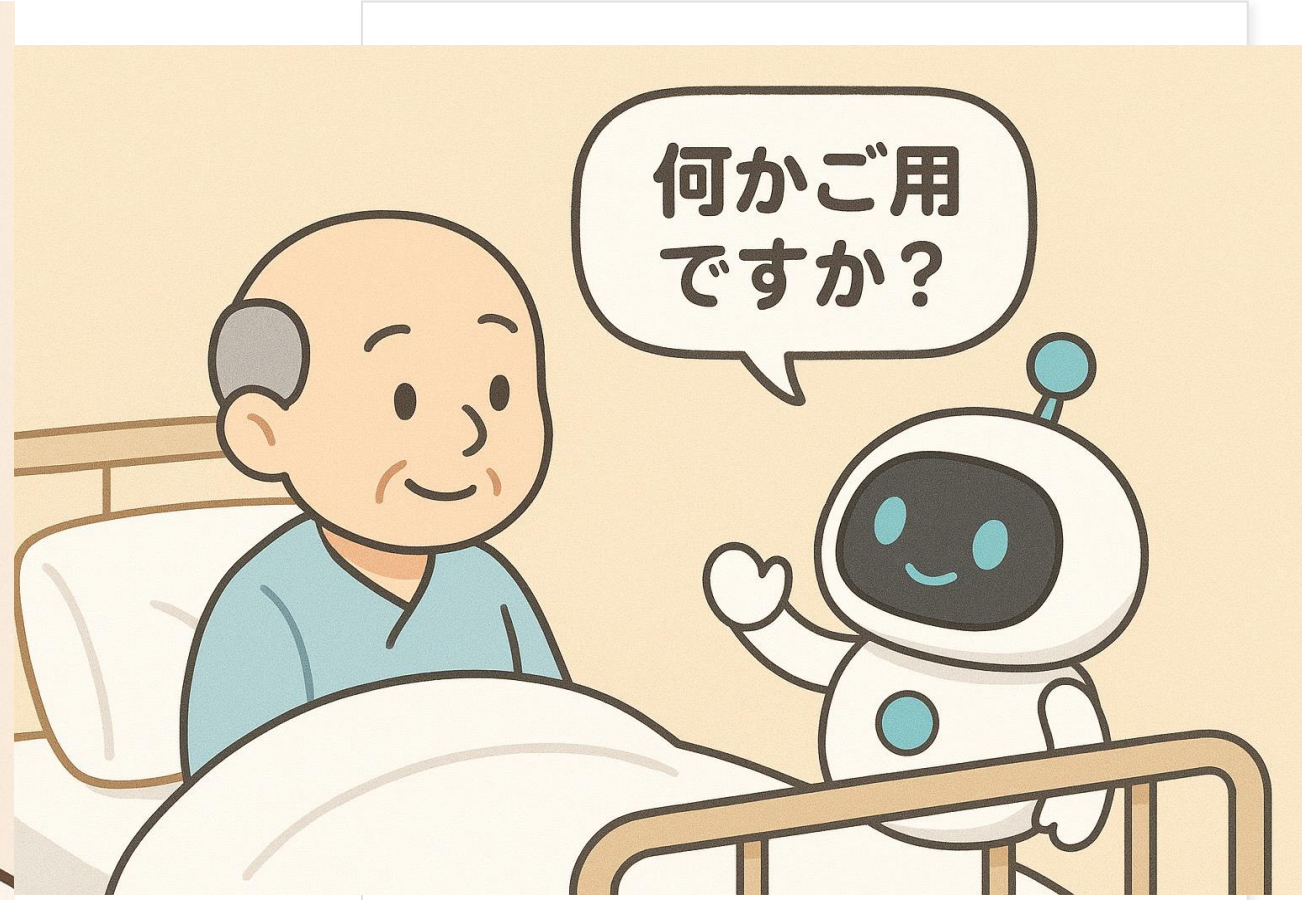
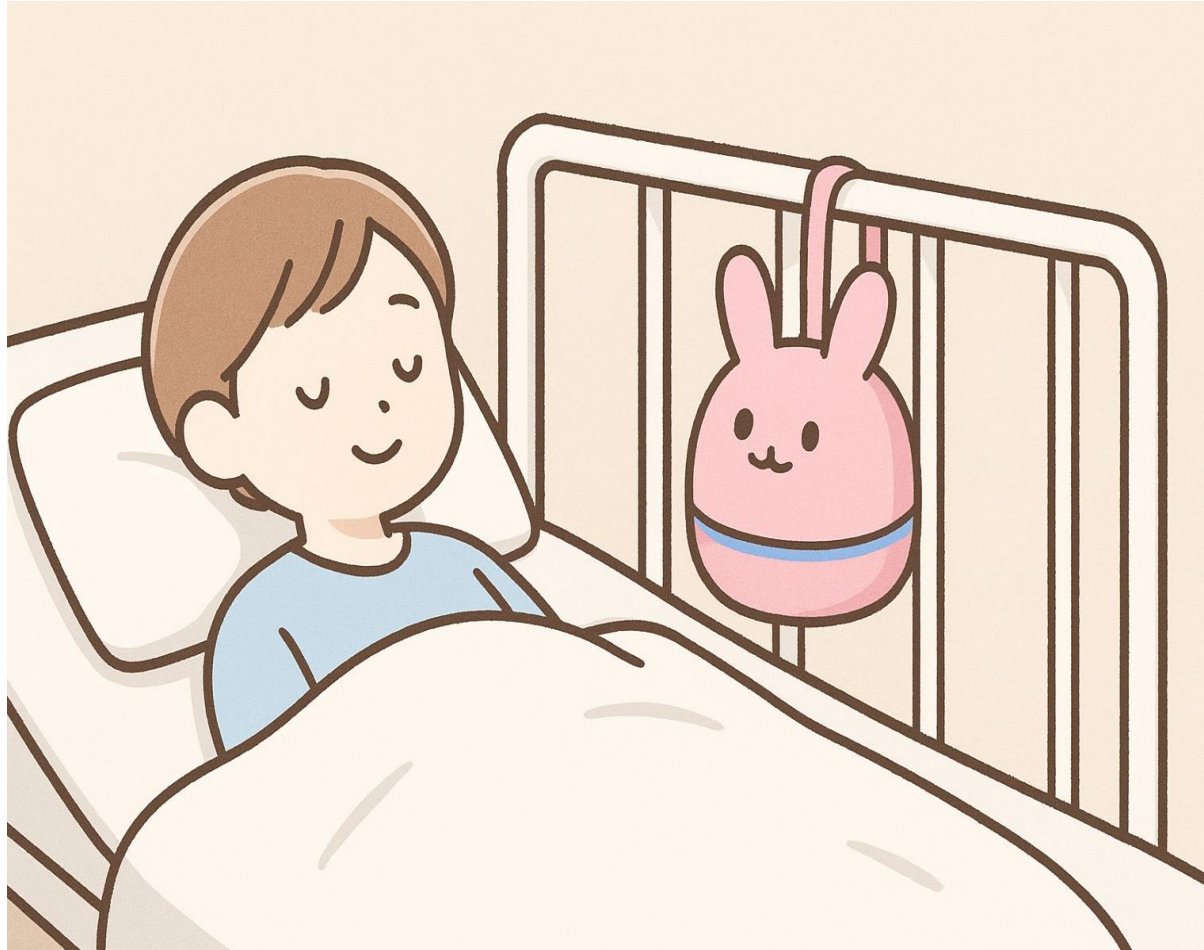
※転倒リスク高い人

ナースコールを頻回に押す人

病院内の全医療従事者

イメージスケッチ

(生成AI作品集)



機能・作用の説明

カメラ・音声（必要時のみ）が付いており、患者さんのベッドサイドに装着し、緊急事態や患者さんの異変等にいち早く気付くことができる。

その情報はAIがどの医療者に連絡を入れるか判断し、主に担当患者さんに関する情報が入り、転倒、急変などの緊急時は全員に連絡が入る。

使用例

患者「〇〇、トイレに行きたい。看護師さん呼んで！」

愛呼「分かりました。看護師を呼びます。」



詰め所・担当看護師のピッチ

「Aさんがトイレに行きたいそうです。2人介助が必要です。」



看護師「来ましたよー。トイレ行きましょか。」

価格帯

50000円

課題点

ネット環境

個人情報の取り扱い

コスト

誤通知