



in the Gothic

長嶋ゼミ

1322001

石井小百合

150mm × 220mm



使用ツール

0.28ボールペン

マジックペン

定規

Photoshop

Illustrator

原稿用紙B5サイズ

仕様：100 p/モノクロ



作品テーマ

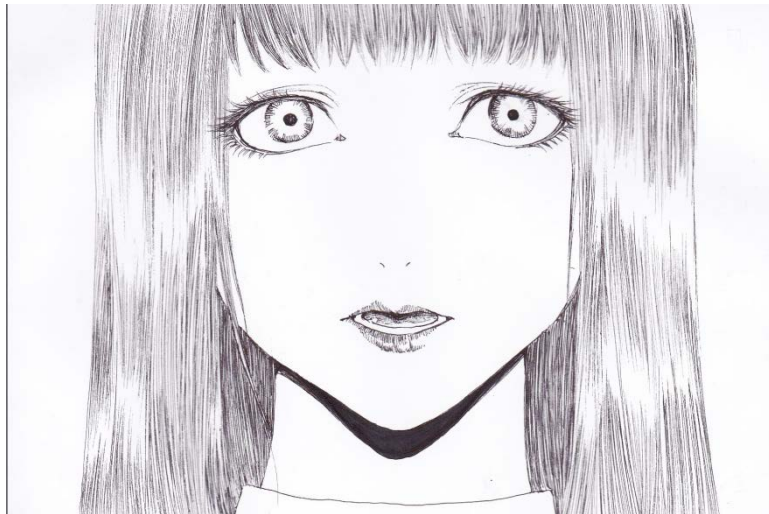
精神的に
追い詰められた
人間の
衝動と闇、
グロテスク

登場人物

月野 淵(つきの ふち)



夜明 深夜(よあけ みよ)



糸村 光屑(いとむら ひくず)



糸村 水屑
(いとむら みくず)



紺野
(こんの)



川名
(かわな)



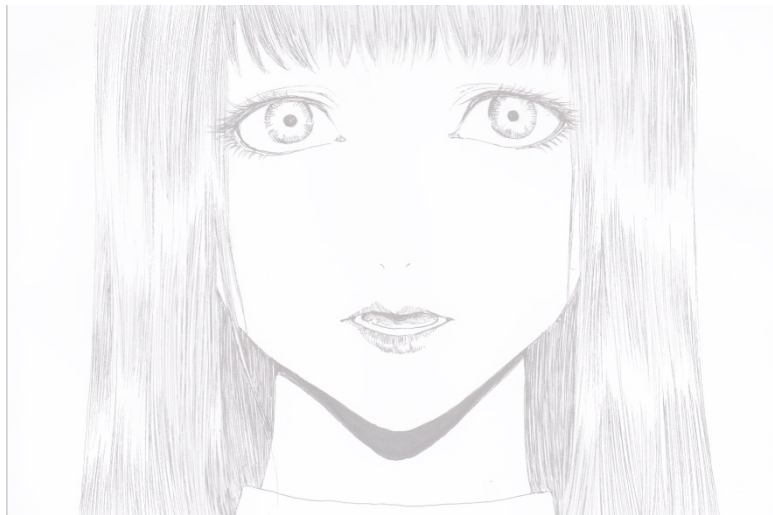
谷瀬
(たにせ)

登場人物

月野 淵(つきの ふち)



夜明 深夜(よあけ みよ)



ほぼ死にます。

糸村 光屑(いとむら ひくず)



糸村 水屑(いとむら みくず)



紺野 (こんの)



川名 (かわな)



谷瀬 (たにせ)

150mm × 220mm

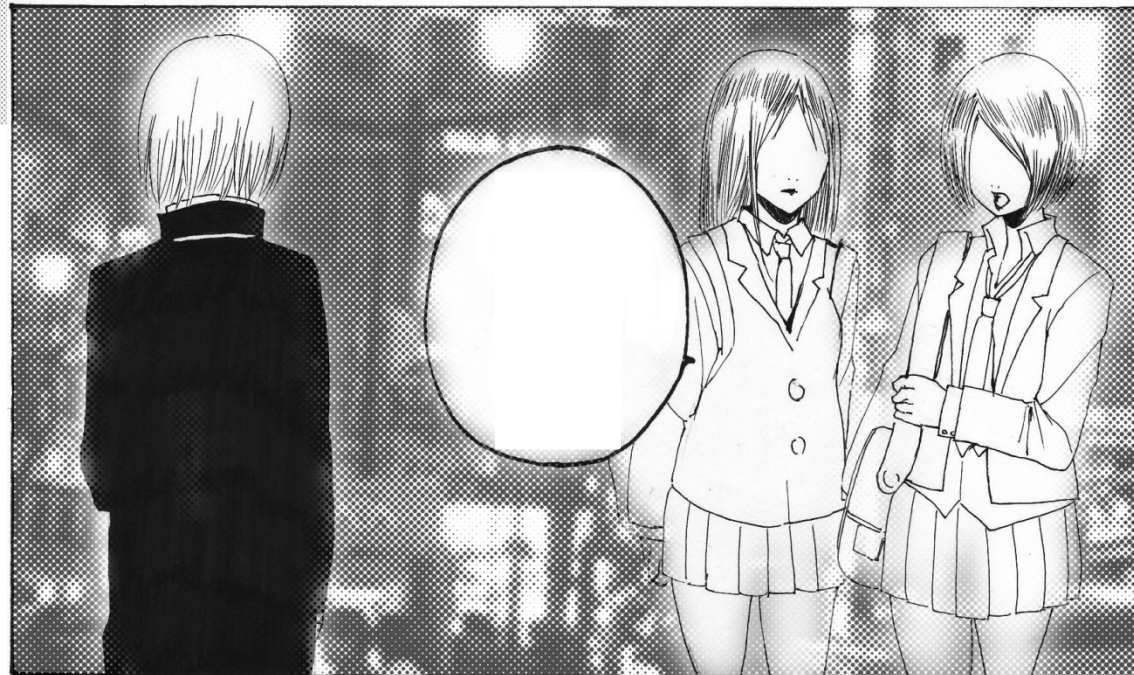


とにかく
血が垂れていたり
飛んでいたり
たまっていたり
グロテスクを描きたかった結果
描き終わったらほぼ死んでました。



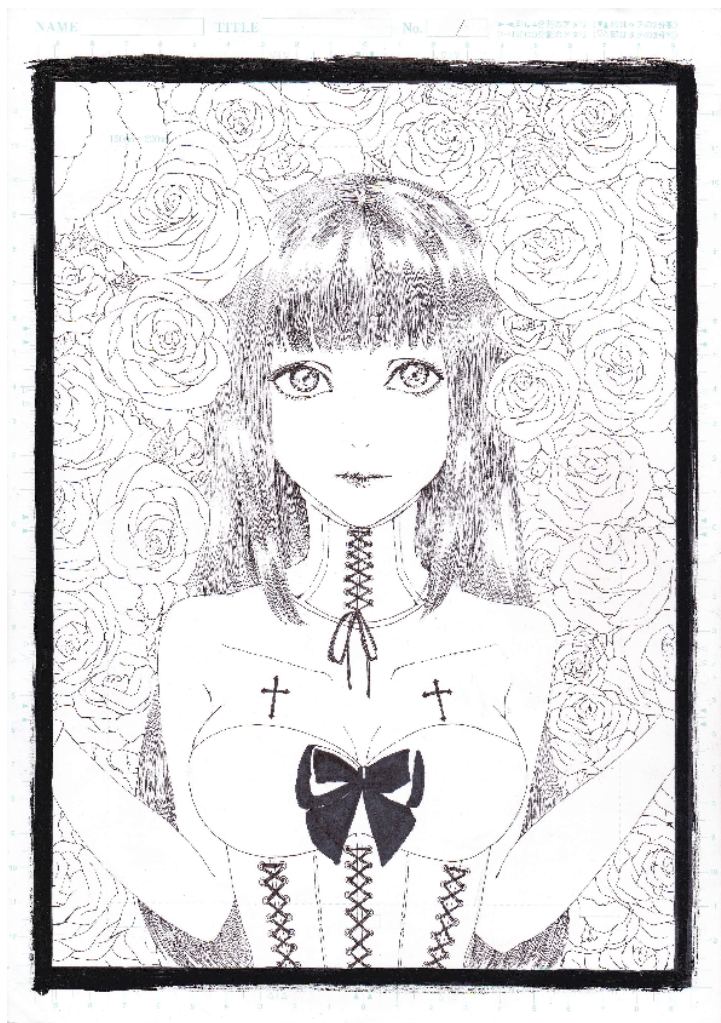
背景：
Photoshopで写真加工した
ものをトーン処理。

夜のシーンでは
人物の周りのトーンを
わざと残し気味にして
暗闇に溶け込んでいる
雰囲気を出した。



表紙カラー

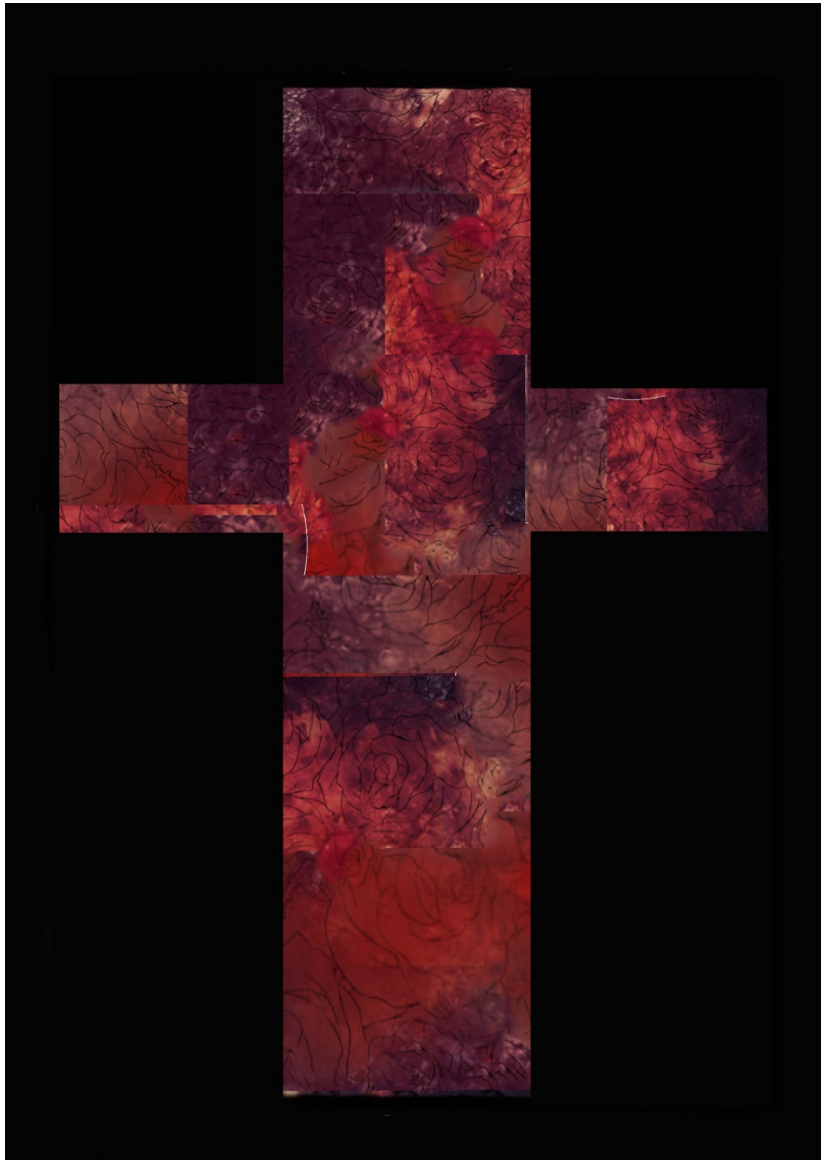
カラー前



カラー後



背表紙



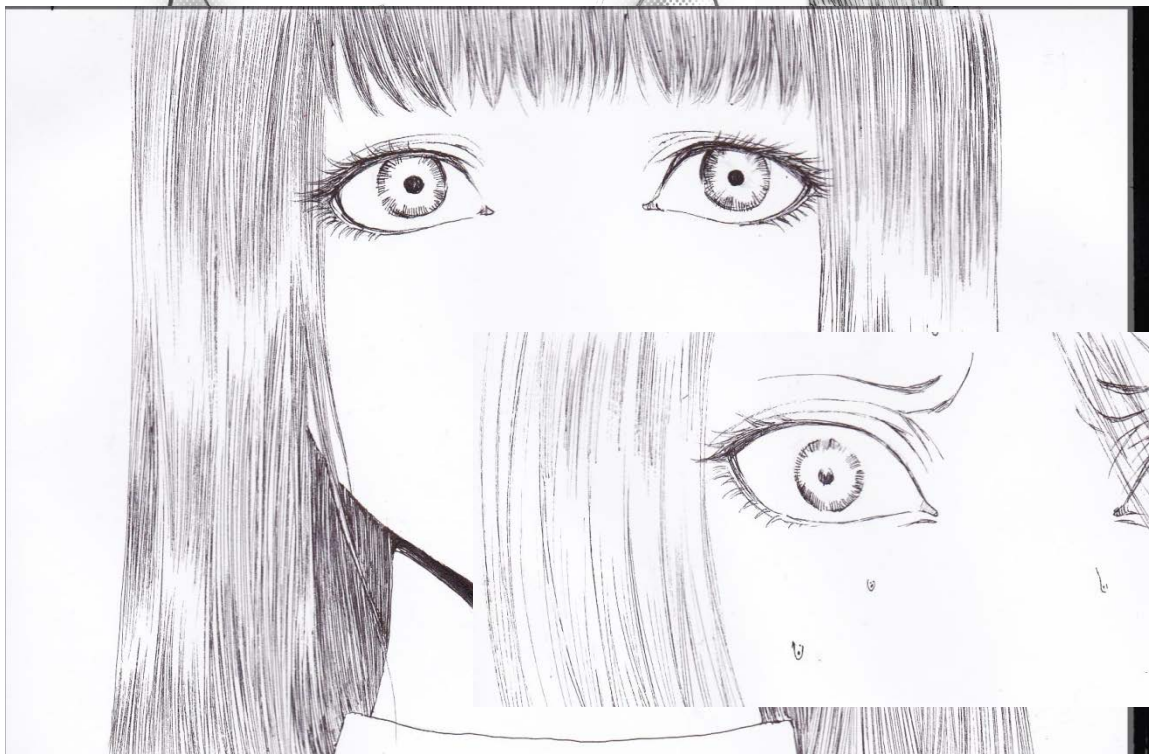
表紙に描いた花モチーフの
コラージュが
十字架の隙間から
見えるようなデザイン

（当初はゴシック感のある
私物の小物の写真を
使用するつもりでしたが
統一感がなくなってしまったので
こちらを採用しました。）



頑張った点：

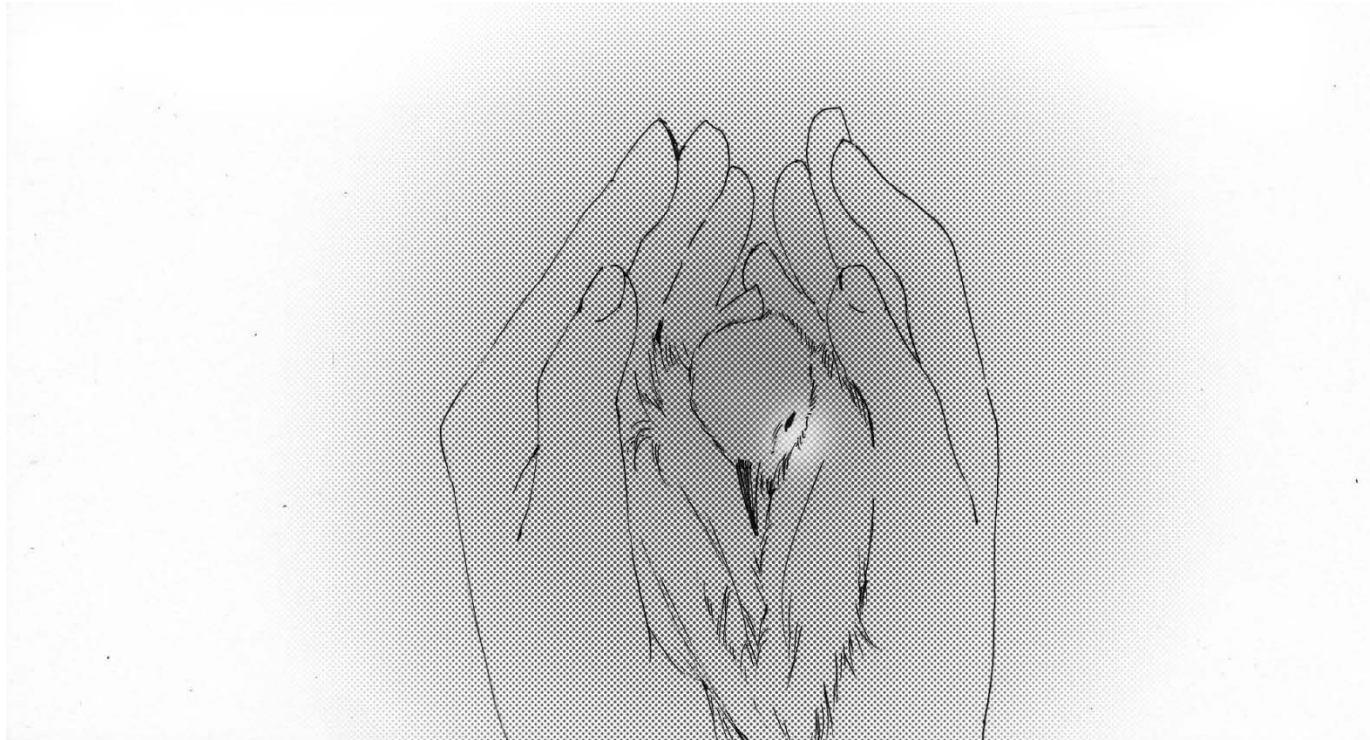
髪の手書き込み、
目の表情の差別化




苦勞した点：

アップのコマの髪の毛を細かく描きすぎて
遠目のコマでもそれなりに描きこまないといけなかったこと

トーン処理が思った以上に一コマずつ進めるのに時間がかかったこと





ご清聴ありがとうございました