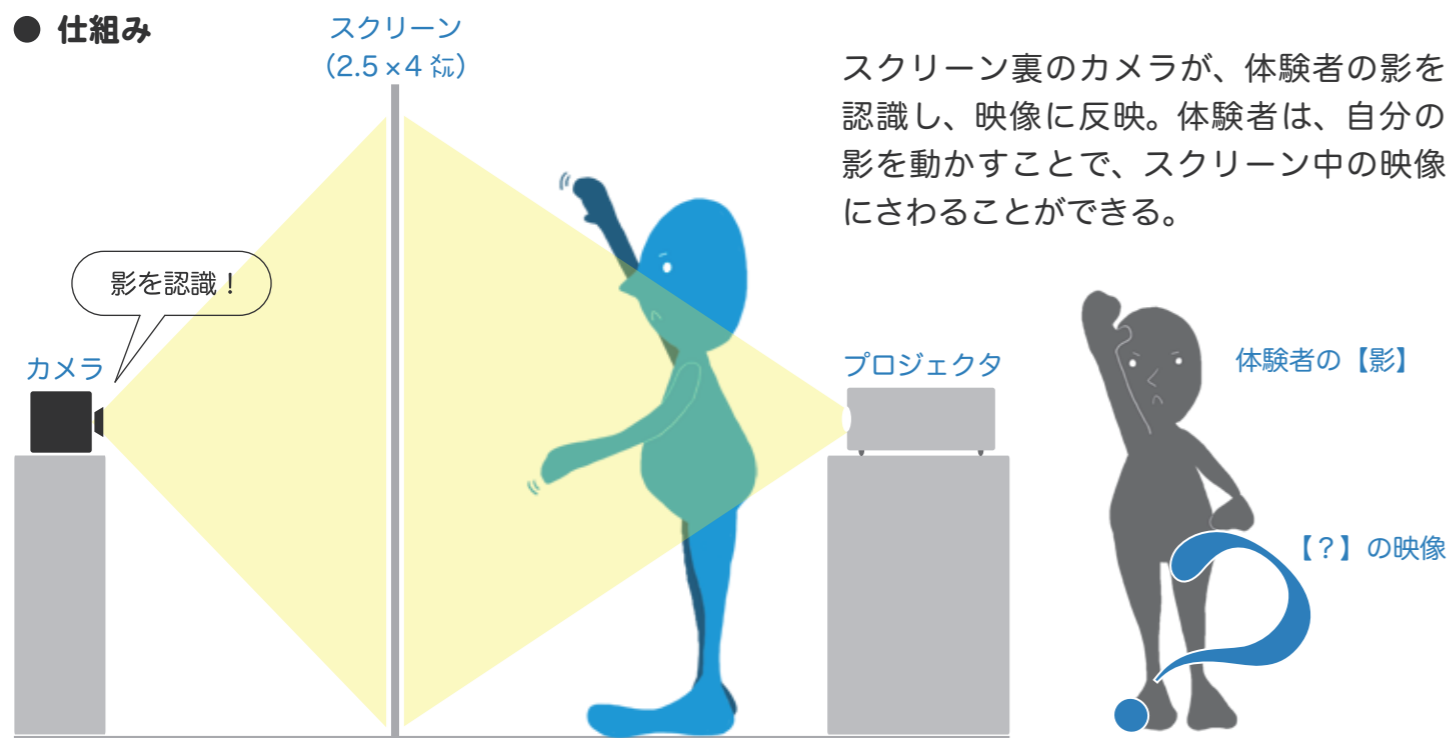


ハテナイマジン

hatena imagine

テーマ 想像力を刺激するインスタレーション
コンセプト 得体の知れない物体【?】の正体と、自分のアクションがもたらす結果を想像しながら体験するインスタレーション作品。

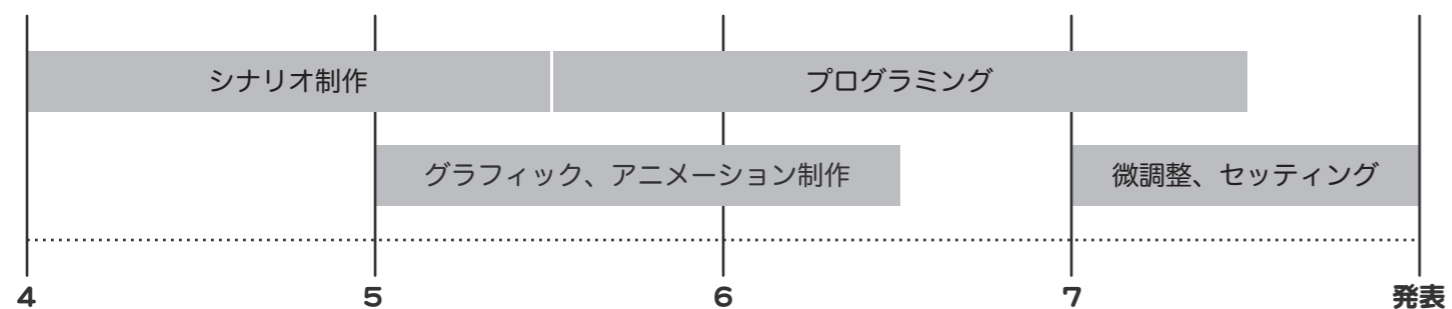
● 仕組み



スクリーン裏のカメラが、体験者の影を認識し、映像に反映。体験者は、自分の影を動かすことで、スクリーン中の映像にさわることができる。

● 使用アプリケーション Flash (AS3.0) または Processing、Photoshop、GarageBand

● 制作スケジュール

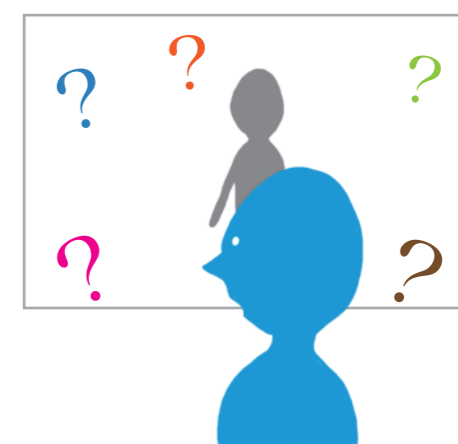


● 詳細説明とあそびかた

01 スクリーンの前に立ちます

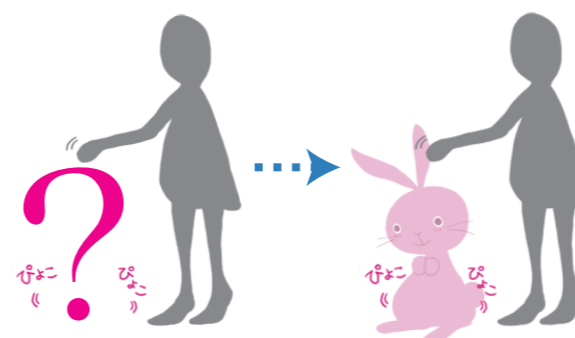


02 自分の影と、複数の【?】が表示されます



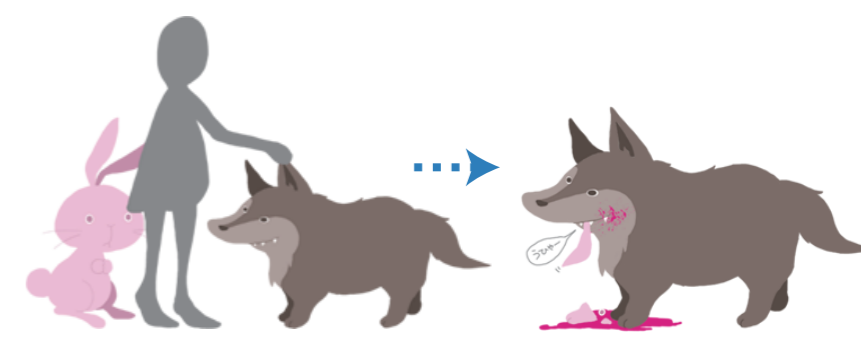
03 【?】にさわってみましょう

【?】にさわると、正体を見ることができます。
(例) ひとつめの【?】にさわりました。【?】の正体はウサギでした。



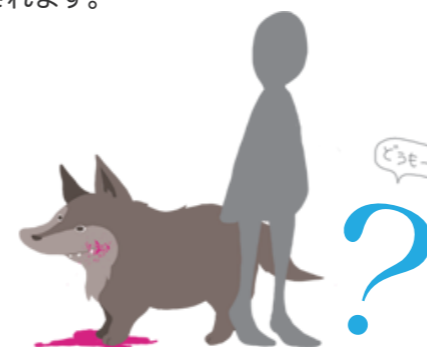
04 ほかの【?】にもさわってみましょう

複数の【?】にさわると、なにかが起こります。
(例) ふたつめの【?】にさわりました。【?】の正体はオオカミでした。オオカミはウサギを食べてしまいました。



05 新しい【?】が追加されます

最初にさわった【?】が画面から消え、新しい【?】が追加されます。



想像しながら体験する!

【?】の動きや鳴き声などをヒントに、正体と結果を想像しながら体験してみてください。【?】の組み合わせによって、結果はさまざまです。正解/不正解のない神経衰弱ゲームのようなかんじです。体験者の予想を裏切ることができたら、してやったりです。