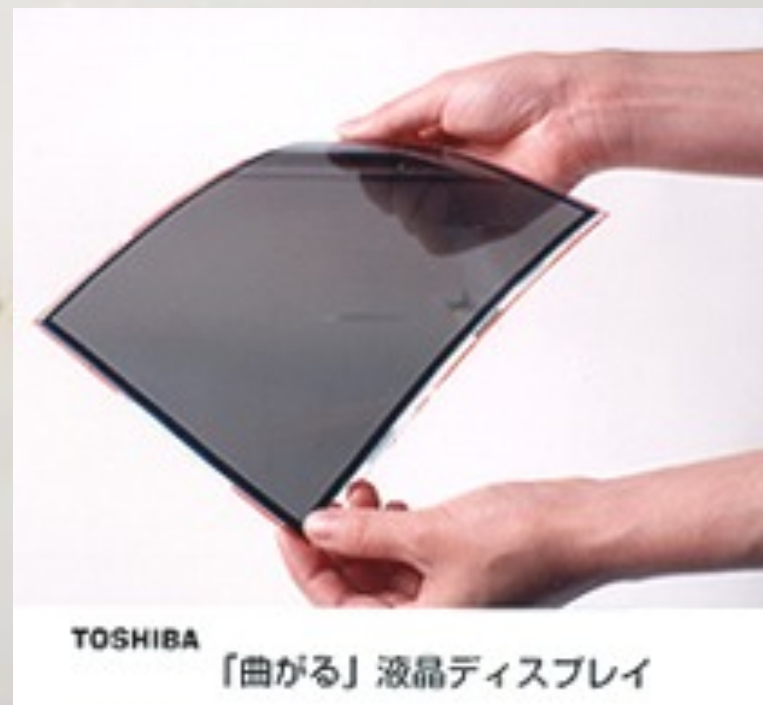


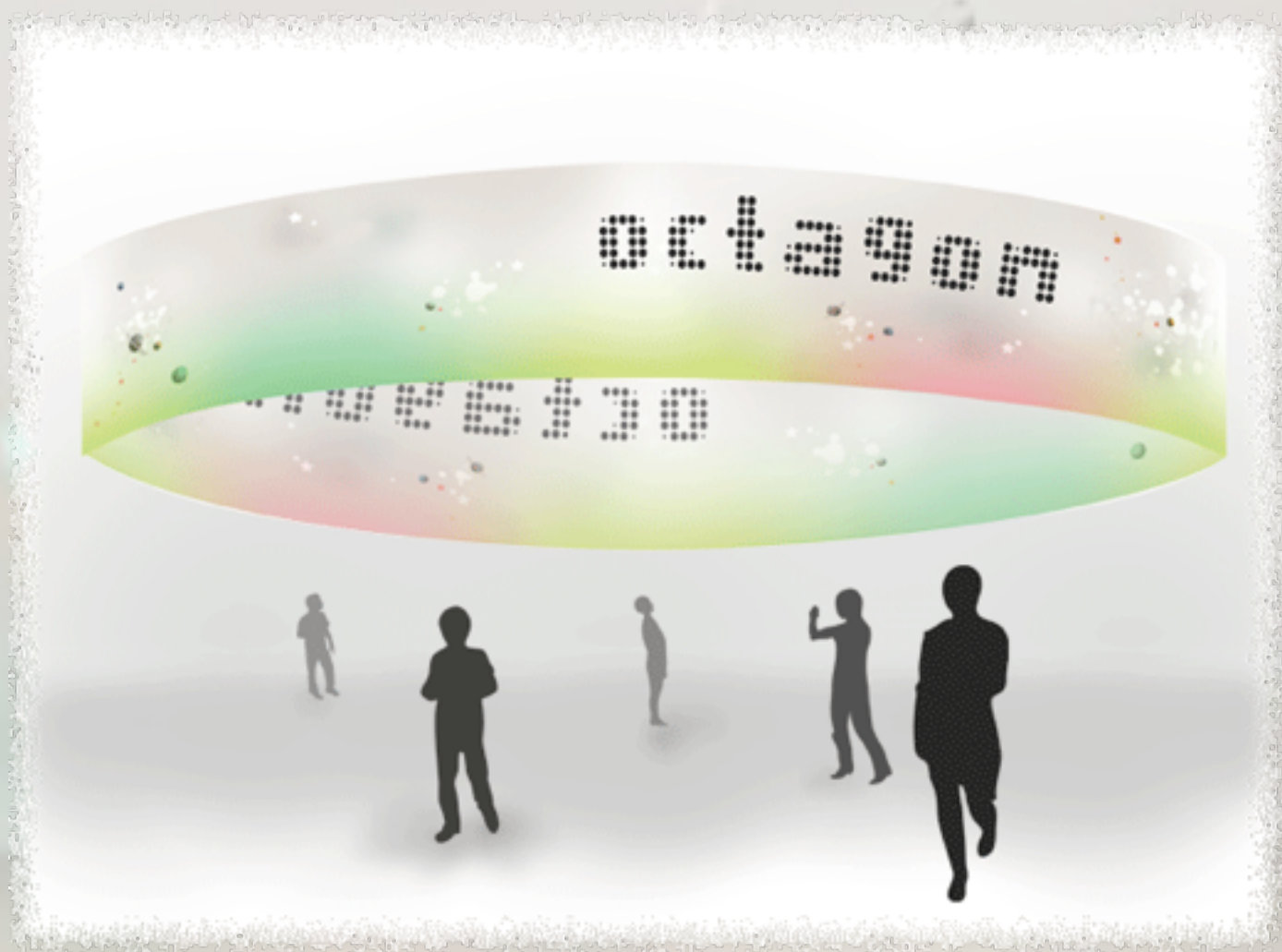


October

低温ポリシリコン TFT 液晶ディスプレイの開発



曲面に対応した液晶の応用





イメージする形



実現する形

八角柱のモニター

直径約1.5mの八角柱の造形物の側面にモニターを設置することで
八角柱の立体的なモニターを実現。

A background image featuring a light blue sky with a soft white glow. Scattered throughout are various celestial bodies: a large blue and white planet (Earth), a green planet, a brown planet, a yellow planet, and a ringed planet (Saturn). Numerous small, multi-colored stars are also visible.

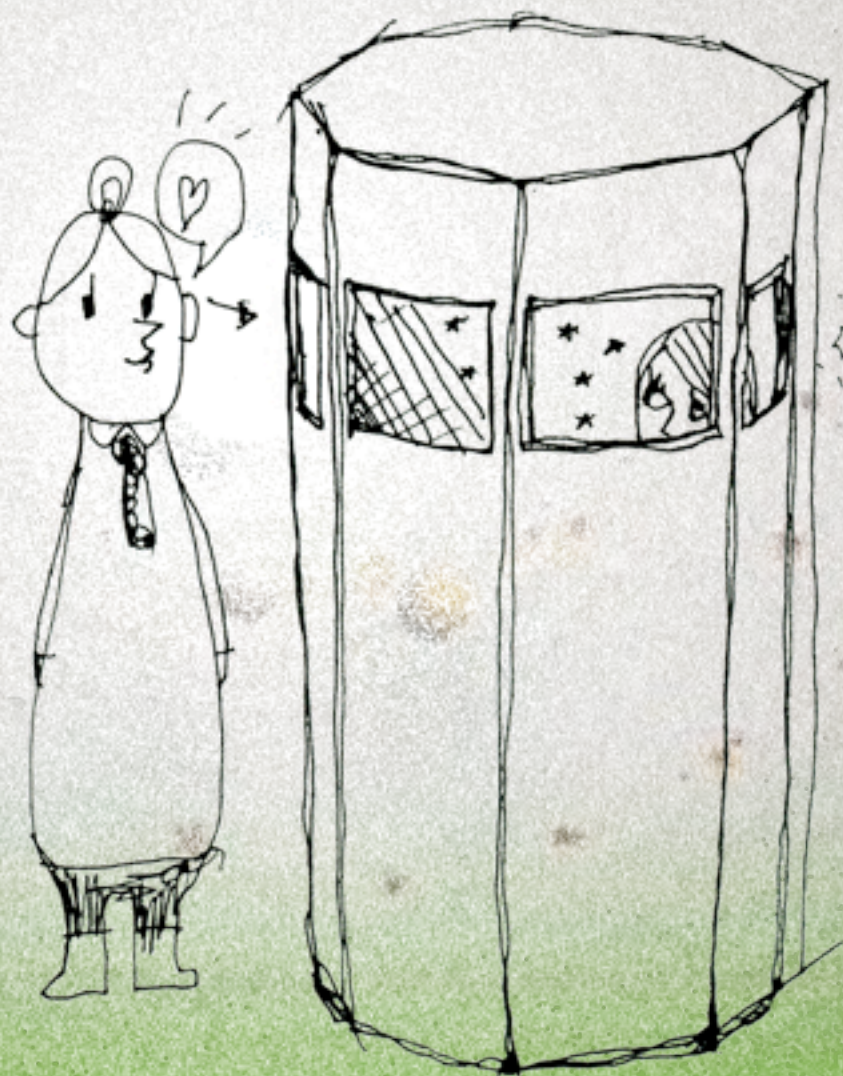
★造形

★システム

★映像

造形



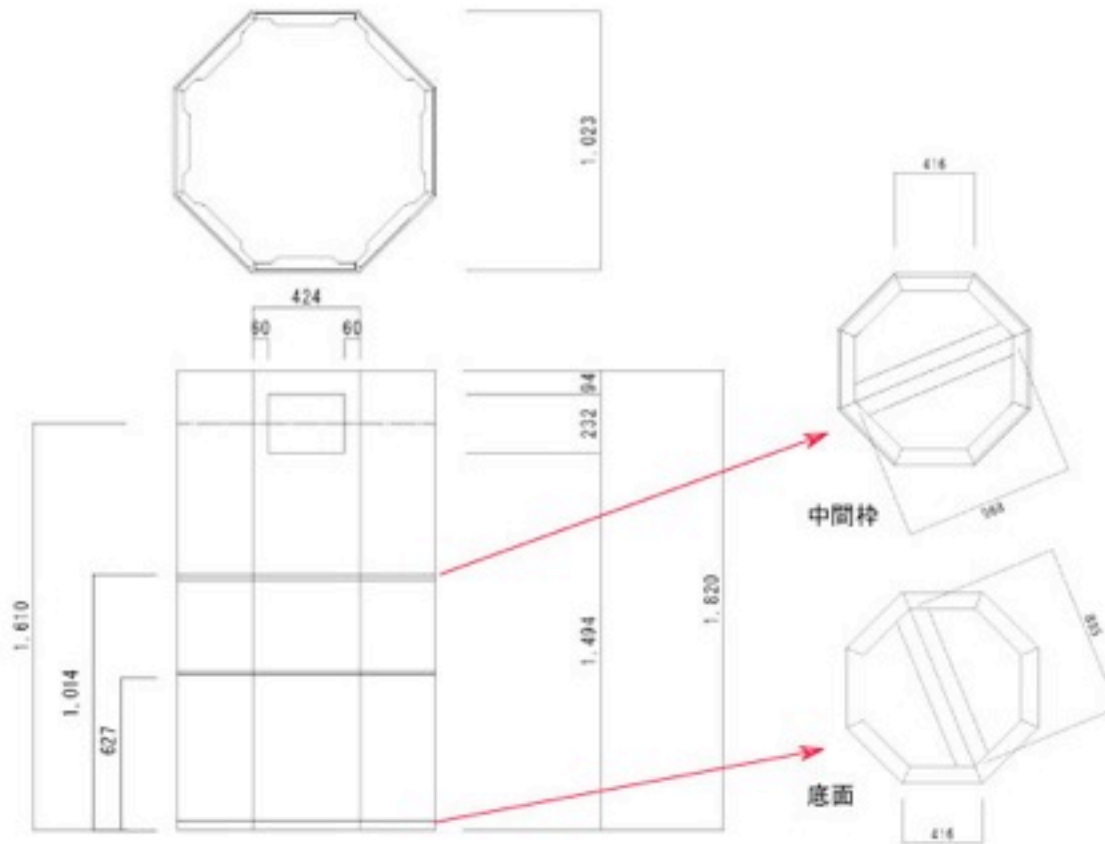


実物イメージ

大きさ



造形設計図 By JW CAD



中身



モニタ設置部分



上から



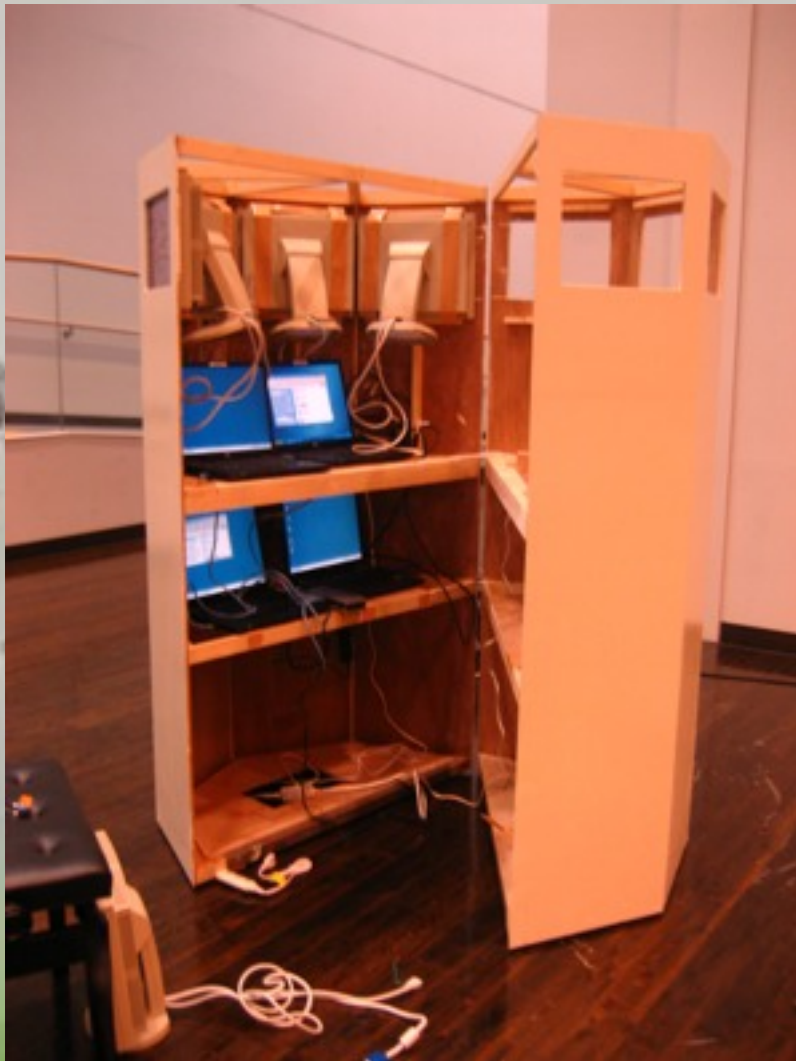


中身はパソコンとモニタ。

モニタは側面に直接設置。

上の段は、八角形の形を保つ枠と同時に
パソコンの設置段としても活用。

下の段はパソコン設置専用の段。



パソコンとモニタ設置後

モニタは側面に直接設置。

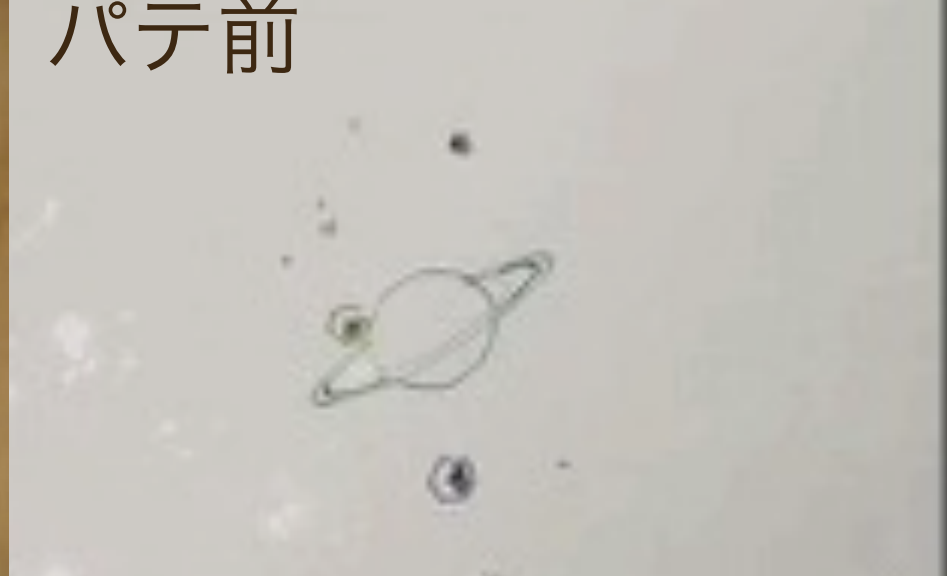
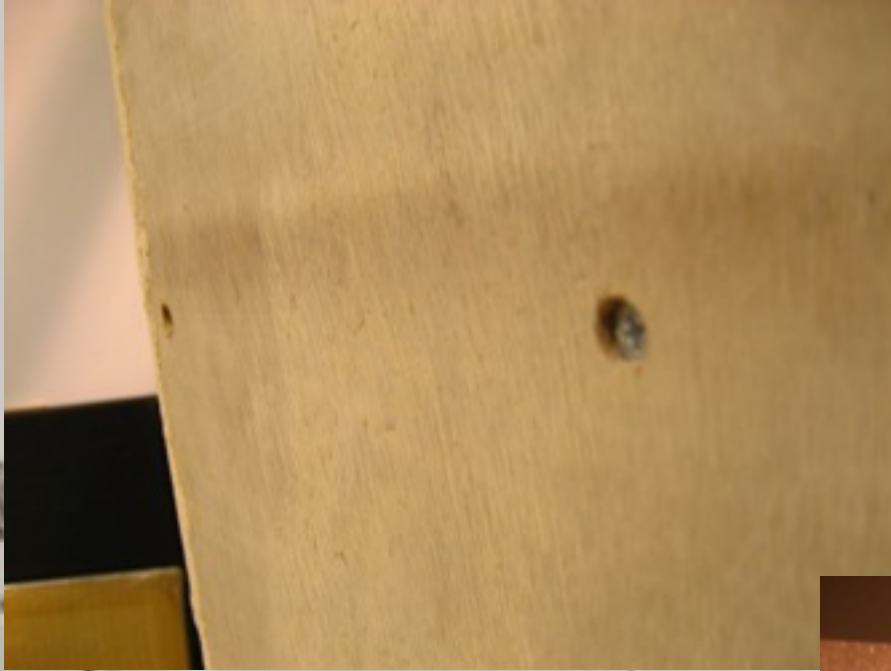
★ 上下の枠の中に納め、留め具を付ける。

パソコンは開いた状態で設置できる設計。

上下に2台ずつ設置。

2つを合わせてフタをすれば完成。

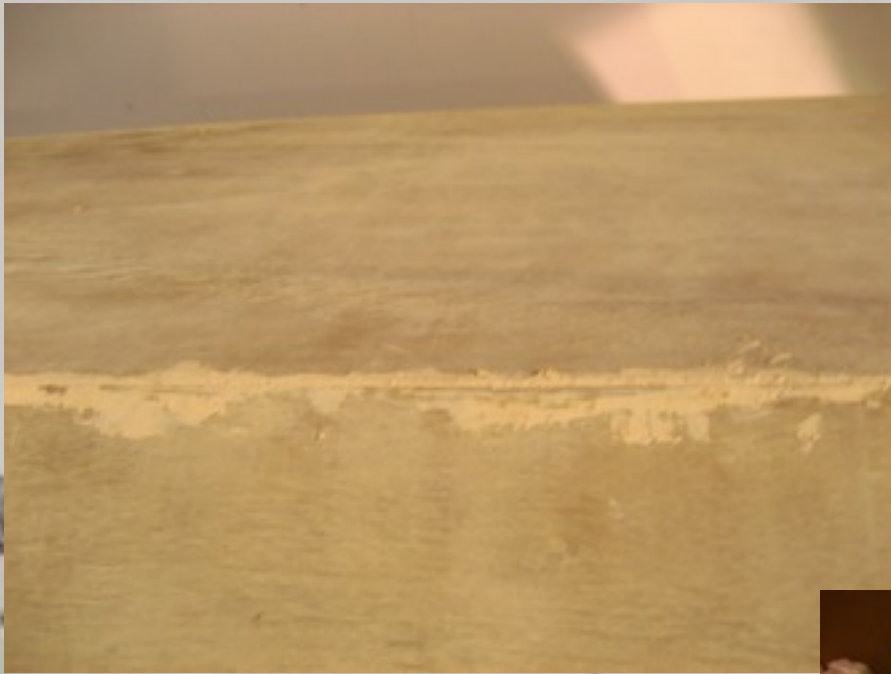
パテ前



パテ後



やすり前



やすり後



システム



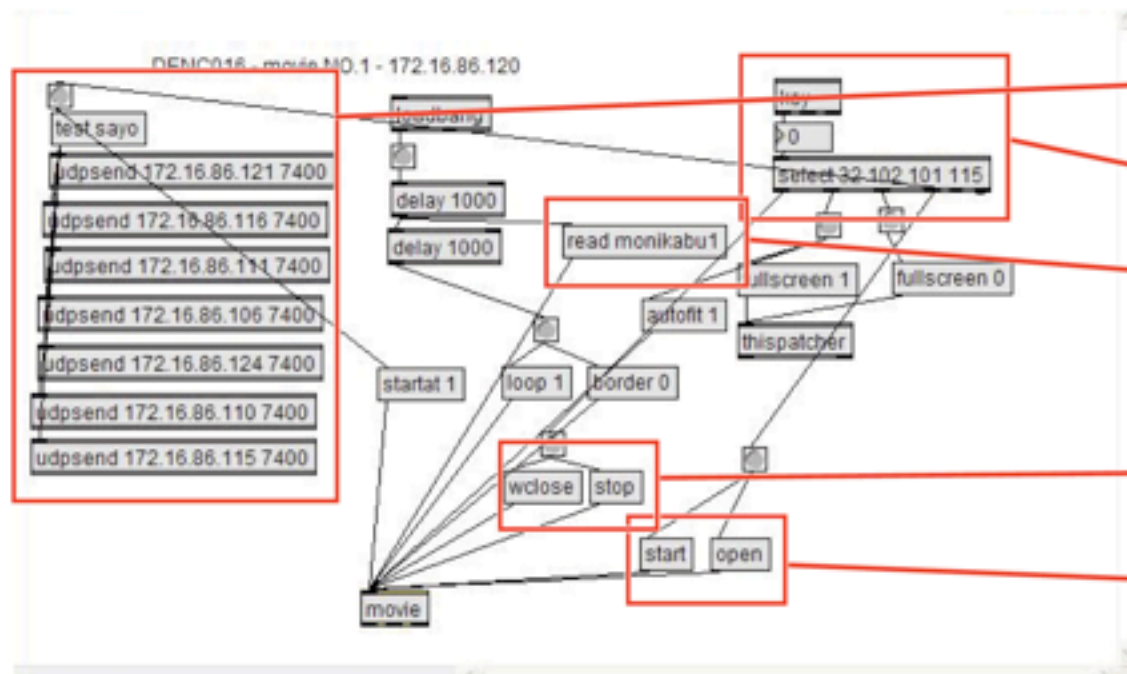


8つの映像の同期システム

この作品で一番重要となる部分。

8つの映像を同時に再生する環境が必要である。

プログラム



各パソコンへ信号を送る

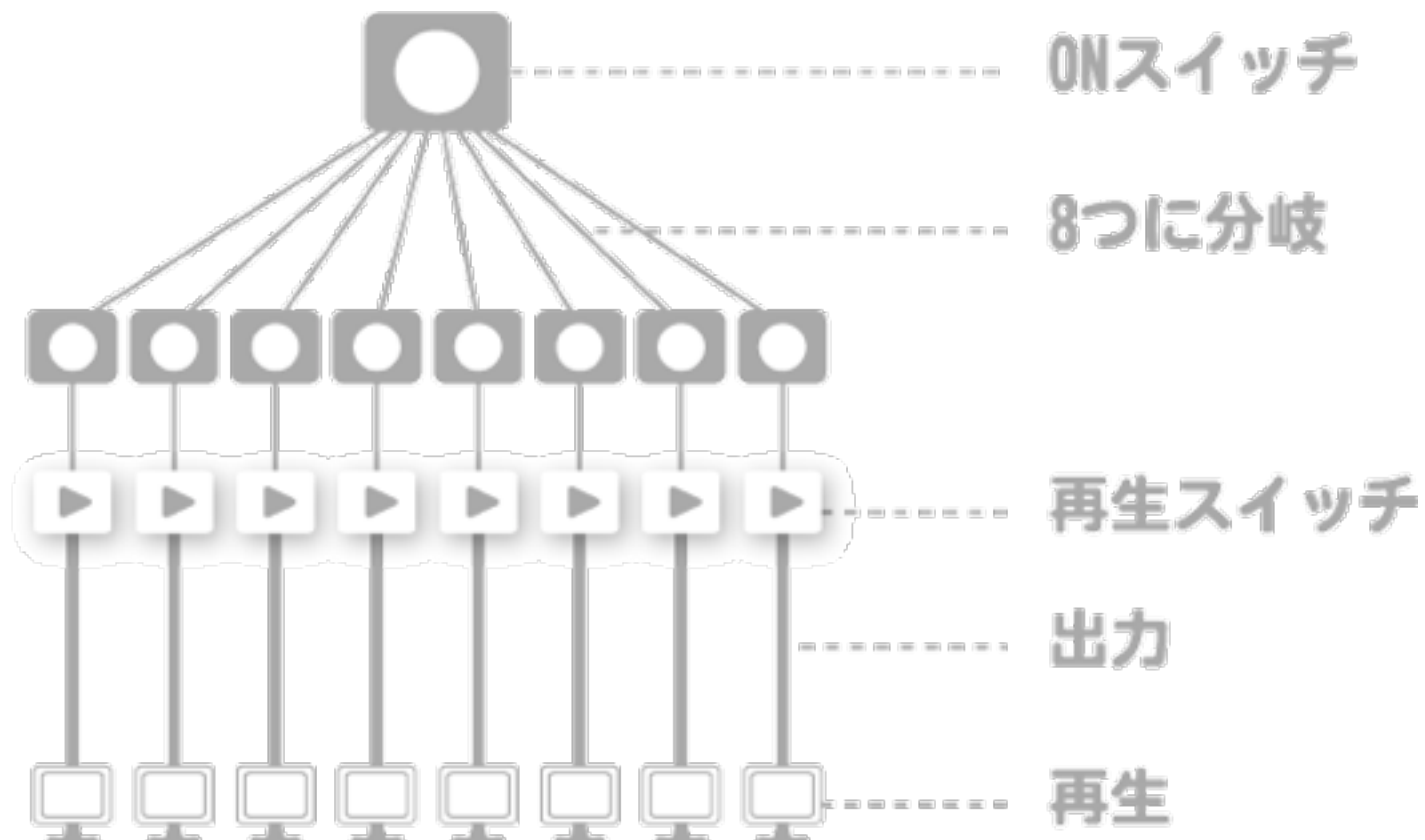
ショートカットキー

ムービー読み込み

ストップ

スタート

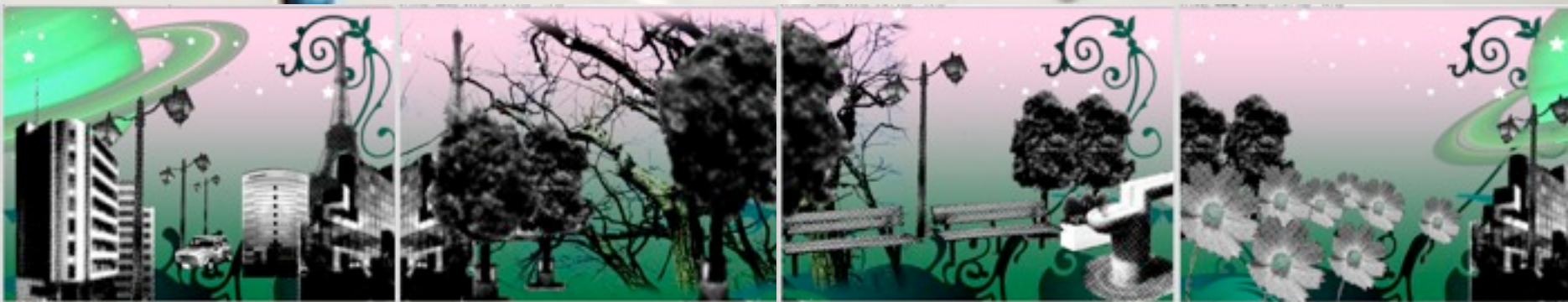
映像再生にMax/msp & jitter



映像



映像シーン 1



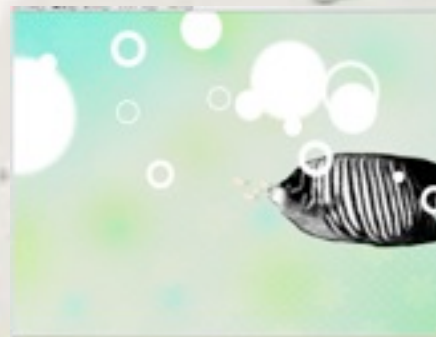
何もない空間にものが現れる。

ちょうちょが飛び回る。

3Dを使って不思議な空間に。

カメラの移動による映像を楽しめる。

映像シーン 2

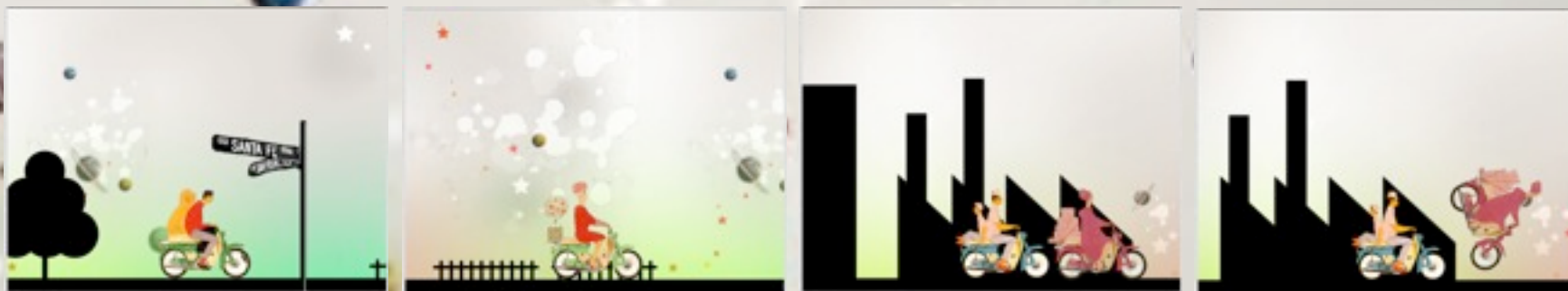


サカナが泳ぎ回る。

まるで円柱状の水槽をのぞいているようなかんじ。

単純なモノの左右への移動を楽しむ。

映像シーン 3



カブライダーが走り回る。

前後を走るライダーが接触！？

などの事件が起こる。

視点をあわせ、背景が流れていく感じを楽しむ。



Please taste a work